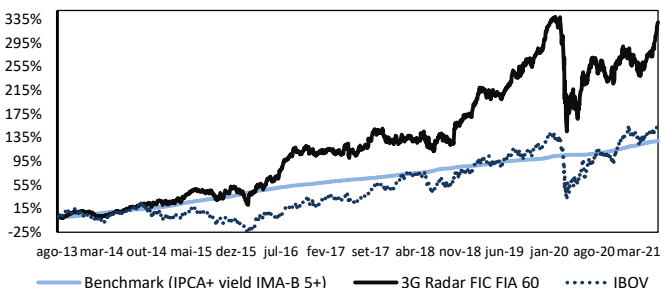


Maio 2021

## Objetivo do fundo

Proporcionar retornos reais superiores ao custo de oportunidade de longo prazo, investindo em ações de empresas brasileiras que estejam negociando abaixo do seu valor intrínseco. Foco em empresas de infraestrutura, consumo, serviços financeiros e indústrias que tenham perspectiva de crescimento, geração de caixa e retornos elevados. O fundo pode realizar vendas a descoberto e derivativos.

## Rentabilidade versus Indexadores



## Perfil Risco X Retorno (%)

<b>Cota em 31 de Maio de 2021:</b>		4.2968
<b>Retorno (% a.a.)<sup>1</sup></b>	<b>Desde o Início</b>	
<b>Volatilidade (% a.a.)<sup>1</sup></b>	20.7%	
<b>Índice de Sharpe<sup>2</sup></b>	17.1%	
<b>Meses Positivos</b>	1.12	
<b>Meses Negativos</b>	61	
	33	

<sup>1</sup> Para efeitos de cálculo, o Retorno e a Volatilidade são anualizados.  
<sup>2</sup> Taxa livre de risco utilizada é o CDI.

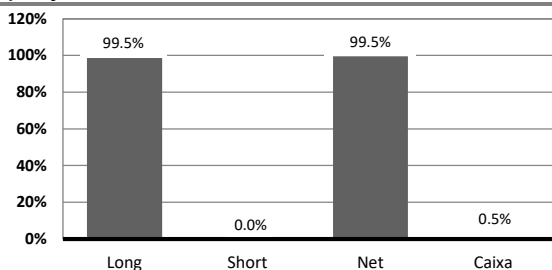
## Rentabilidade - 3G Radar FIC FIA 60

	Jan	Fev	Mar	Abr	Mai	Jun	Jul	Ago	Set	Out	Nov	Dez	Fundo	Benchmark	IBOV <sup>3</sup>
<b>2013</b>	-	-	-	-	-	-	-	0.2%	5.5%	3.7%	1.1%	-0.8%	10.0%	4.6%	4.8%
<b>2014</b>	-6.6%	-1.0%	1.1%	5.8%	0.3%	5.0%	1.8%	3.6%	1.2%	2.4%	3.0%	-0.4%	16.7%	13.2%	-2.9%
<b>2015</b>	-2.7%	6.2%	1.2%	6.9%	0.3%	-0.6%	1.8%	-9.6%	1.8%	6.8%	2.6%	-1.9%	12.2%	17.8%	-13.3%
<b>2016</b>	-5.0%	4.3%	6.8%	8.6%	-1.6%	11.1%	10.3%	7.3%	-3.5%	6.6%	-3.0%	-1.3%	46.4%	13.2%	38.9%
<b>2017</b>	-0.2%	1.8%	-0.9%	3.7%	-3.9%	0.1%	2.2%	6.0%	4.5%	1.0%	-7.1%	6.1%	13.1%	8.3%	26.9%
<b>2018</b>	-1.0%	-0.7%	-1.5%	4.5%	-7.8%	-4.7%	11.7%	-3.1%	-0.9%	14.5%	3.8%	2.9%	16.6%	9.4%	15.0%
<b>2019</b>	14.1%	-2.1%	-1.7%	1.4%	0.9%	5.5%	2.1%	7.3%	2.2%	2.3%	2.9%	9.4%	52.8%	7.7%	31.6%
<b>2020</b>	1.4%	-7.3%	-26.7%	3.2%	3.9%	5.3%	10.5%	-3.5%	-6.5%	-1.2%	10.5%	6.7%	-9.7%	8.3%	2.9%
<b>2021</b>	-5.7%	-4.2%	4.8%	2.5%	15.3%								12.0%	5.1%	6.0%
<b>Acumulada desde a criação do fundo<sup>4</sup></b>													<b>329.7%</b>	<b>129.6%</b>	<b>156.8%</b>
<b>Rentabilidade nos 12 últimos meses</b>													<b>36.9%</b>	<b>11.4%</b>	<b>44.4%</b>

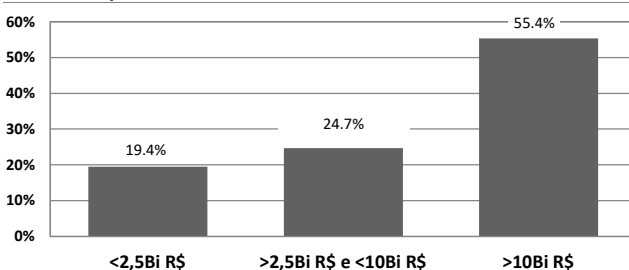
<sup>3</sup> Mera referência econômica, não é meta ou parâmetro de performance.

<sup>4</sup> Performance relativa ao período iniciado na data de criação do fundo (1/8/13).

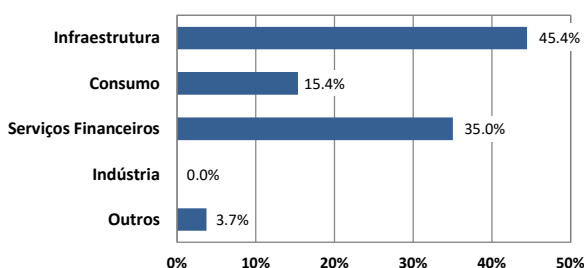
## Exposição<sup>5</sup> (31 de Maio de 2021)



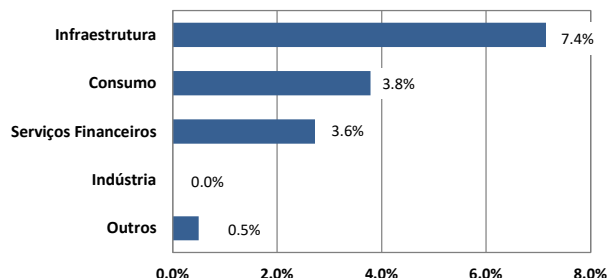
## Market Cap<sup>5</sup> (31 de Maio de 2021)



## Exposição por Setor<sup>5</sup> (31 de Maio de 2021)



## Contribuição mensal por Setor<sup>5</sup> (Maio 2021)



<sup>5</sup> Informações relativas aos ativos da carteira do fundo 3G Radar Master FIA, de modo a refletir a rentabilidade mensal do 3G Radar FIC FIA 60

<b>PL</b>	102.986 (R\$ milhões)
<b>PL médio (12 últimos meses)</b>	93.375 (R\$ milhões)
<b>Público Alvo</b>	Investidores Qualificados
<b>Início</b>	01 de Agosto de 2013
<b>Classificação ANBIMA</b>	Ações Livre Cód. Anbima: 345520
<b>Movimentação</b>	Inicial: R\$ 100.000,00 Mov. Mínima: R\$ 10.000,00 Saldo mínimo: R\$ 100.000,00 Horário Limite de movimentação: 14:00h Aplicação: Cotização em D+1 Liquidação em D+0 Resgate: Cotização em D+60 Liquidação: 2º dia útil após conversão <b>Fundo fechado para captação.</b>
<b>Taxa de saída antecipada</b>	10% sobre o montante do resgate antecipado. Cotização em D+15
<b>Taxa de Administração</b>	2% ao ano sobre o patrimônio líquido do fundo
<b>Taxa de Performance</b>	20% sobre a rentabilidade que exceder o retorno do IPCA + Yield IMA-B 5+
<b>Tributação</b>	15% sobre a rentabilidade da cota do fundo no resgate.
<b>Administrador e Custodiante</b>	Banco BTG Pactual S.A.
<b>Auditor Independente</b>	KPMG Auditores Indep.
<b>Gestor</b>	3G Radar Gestora de Recursos Ltda. Av. Borges de Medeiros, 633/501, Leblon, Rio de Janeiro, RJ - Brasil CEP: 22430-041 Tel: (21) 3265 - 9600 www.3g-radar.com
<b>Fundo</b>	3G Radar FIC FIA 60 (CNPJ: 18.295.384/0001-82)