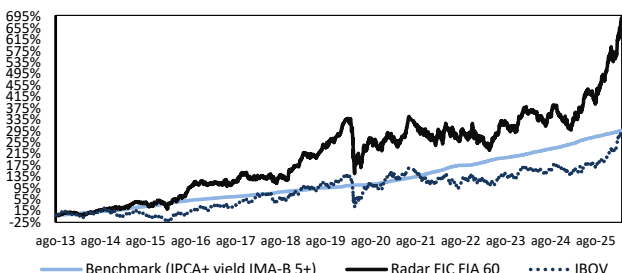


Fevereiro 2026

## Objetivo do fundo

Proporcionar retornos reais superiores ao custo de oportunidade de longo prazo, investindo em ações de empresas brasileiras que estejam negociando abaixo do seu valor intrínseco. Foco em empresas de infraestrutura, consumo, serviços financeiros e indústrias que tenham perspectiva de crescimento, geração de caixa e retornos elevados. O fundo pode realizar vendas a descoberto e derivativos.

## Rentabilidade versus Indexadores



## Perfil Risco X Retorno (%)

<b>Cota em 27 de Fevereiro de 2026:</b>		<b>7.7713</b>
<b>Retorno (% a.a.)<sup>1</sup></b>	17.8%	
<b>Volatilidade (% a.a.)<sup>1</sup></b>	17.1%	
<b>Índice de Sharpe<sup>2</sup></b>	0,56	
<b>Meses Positivos</b>	88	
<b>Meses Negativos</b>	63	

<sup>1</sup> Para efeitos de cálculo, o Retorno e a Volatilidade são anualizados.

<sup>2</sup> Taxa livre de risco utilizada é o CDI.

## Rentabilidade - Radar FIC FIA 60

	Jan	Fev	Mar	Abr	Mai	Jun	Jul	Ago	Set	Out	Nov	Dez	Fundo	Benchmark	IBOV <sup>3</sup>
<b>2013</b>	-	-	-	-	-	-	-	0.2%	5.5%	3.7%	1.1%	-0.8%	10.0%	4.6%	4.8%
<b>2014</b>	-6.6%	-1.0%	1.1%	5.8%	0.3%	5.0%	1.8%	3.6%	1.2%	2.4%	3.0%	-0.4%	16.7%	13.2%	-2.9%
<b>2015</b>	-2.7%	6.2%	1.2%	6.9%	0.3%	-0.6%	1.8%	-9.6%	1.8%	6.8%	2.6%	-1.9%	12.2%	17.8%	-13.3%
<b>2016</b>	-5.0%	4.3%	6.8%	8.6%	-1.6%	11.1%	10.3%	7.3%	-3.5%	6.6%	-3.0%	-1.3%	46.4%	13.2%	38.9%
<b>2017</b>	-0.2%	1.8%	-0.9%	3.7%	-3.9%	0.1%	2.2%	6.0%	4.5%	1.0%	-7.1%	6.1%	13.1%	8.3%	26.9%
<b>2018</b>	-1.0%	-0.7%	-1.5%	4.5%	-7.8%	-4.7%	11.7%	-3.1%	-0.9%	14.5%	3.8%	2.9%	16.6%	9.4%	15.0%
<b>2019</b>	14.1%	-2.1%	-1.7%	1.4%	0.9%	5.5%	2.1%	7.3%	2.2%	2.3%	2.9%	9.4%	52.8%	7.7%	31.6%
<b>2020</b>	1.4%	-7.3%	-26.7%	3.2%	3.9%	5.3%	10.5%	-3.5%	-6.5%	-1.2%	10.5%	6.7%	-9.7%	8.3%	2.9%
<b>2021</b>	-5.7%	-4.2%	4.8%	2.5%	15.3%	-1.2%	-2.7%	-2.5%	-2.8%	-4.3%	-2.4%	1.4%	-3.4%	15.2%	-11.9%
<b>2022</b>	8.2%	-9.3%	12.9%	-3.7%	-1.6%	-4.0%	0.1%	2.2%	-3.8%	10.5%	-4.1%	-4.8%	-0.1%	11.9%	4.7%
<b>2023</b>	-0.0%	-8.3%	0.7%	9.1%	2.1%	13.0%	-1.3%	-6.2%	3.2%	-3.9%	11.9%	7.9%	28.9%	10.6%	22.3%
<b>2024</b>	-3.2%	0.8%	-0.8%	-5.8%	-2.5%	-0.5%	6.6%	6.0%	-3.7%	-3.6%	-4.4%	-4.5%	-15.4%	11.4%	-10.4%
<b>2025</b>	8.0%	0.4%	5.2%	12.4%	3.8%	-0.7%	-7.3%	11.5%	7.5%	3.3%	8.9%	-1.8%	62.4%	12.1%	34.0%
<b>2026</b>	9.3%	8.4%											18.5%	1.9%	17.2%

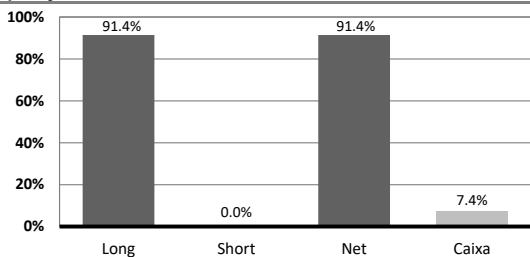
**Acumulada desde a criação do fundo<sup>4</sup>** **677.1%** **297.3%** **284.2%**  
**Rentabilidade nos 12 últimos meses** **76.3%** **11.7%** **51.3%**

<sup>3</sup> Mera referência econômica, não é meta ou parâmetro de performance.

<sup>4</sup> Performance relativa ao período iniciado na data de criação do fundo 11/8/131.

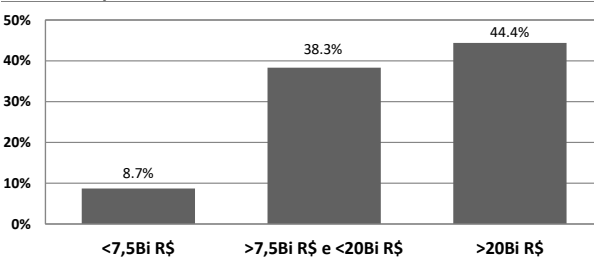
## Exposição<sup>5</sup>

(27 de Fevereiro de 2026)



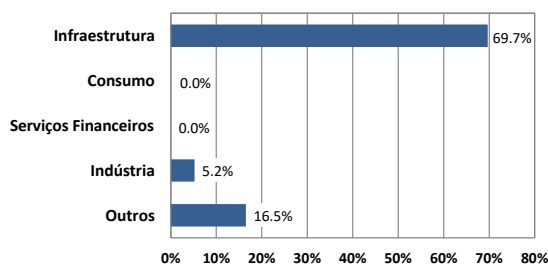
## Market Cap<sup>5</sup>

(27 de Fevereiro de 2026)



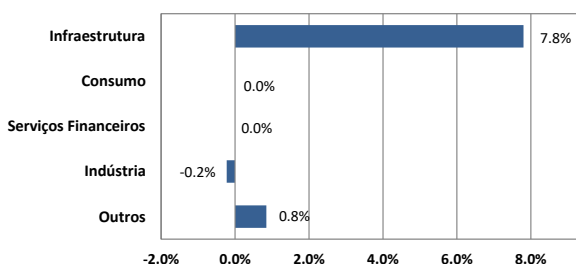
## Exposição por Setor<sup>5</sup>

(27 de Fevereiro de 2026)



## Contribuição mensal por Setor<sup>5</sup>

(Fevereiro 2026)



<sup>5</sup> Informações relativas aos ativos da carteira do fundo Radar Master FIA, de modo a refletir a rentabilidade mensal do Radar FIC FIA 60

Este documento tem o único propósito de divulgar informações e dar transparência à gestão executada pela Radar Gestora de Recursos Ltda. Leia a lâmina de informações essenciais, o Regulamento e demais documentos do fundo de investimento, conforme o caso, antes de investir. • Tais documentos podem ser obtidos através da rede mundial de computadores, nos sites da Comissão de Valores Mobiliários (<https://web.cvm.gov.br/app/fundoseweb/#/consultaPublica>) e no site do administrador fiduciário (<https://www.btgpactual.com/asset-management/administracao-fiduciaria>). • A rentabilidade obtida no passado não representa garantia de rentabilidade futura. • A rentabilidade divulgada não é líquida de impostos e taxas de saída. • Fundos de investimento não contam com a garantia do administrador do fundo, do gestor da carteira, de qualquer mecanismo de seguro ou, ainda, do Fundo Garantidor de Créditos - FGC. • Nos fundos geridos pela Radar Gestora de Recursos Ltda, a data de conversão de cotas é diversa da data de resgate e a data de pagamento do resgate é diversa da data do pedido de resgate. • Os fundos geridos pela Radar Gestora de Recursos Ltda, utilizam estratégias com derivativos como parte integrante de sua política de investimento. • Tais estratégias, da forma como são adotadas, podem resultar em significativas perdas patrimoniais para seus cotistas, podendo inclusive acarretar perdas superiores ao capital aplicado e a consequente obrigação do cotista de aportar recursos adicionais para cobrir o prejuízo do fundo. • Os fundos podem estar expostos a significativa concentração em ativos de poucos emissores, com os riscos daí decorrentes. • Este fundo está autorizado a realizar aplicações em ativos financeiros no exterior, conforme descrito em seu Regulamento. • A utilização das informações aqui contidas se dará exclusivamente por conta e risco de seu usuário e não se destina à publicação, divulgação ou distribuição de terceiros, sem prévia autorização do gestor. • Antes de tomar qualquer decisão acerca de seus investimentos, sugerimos ao interessado que consulte seu próprio consultor legal, consultor de investimentos, banker e/ou gerente de investimentos. No caso de divergência entre as informações contidas neste informativo e aquelas contidas no extrato mensal emitido pelo administrador do fundo, as informações contidas no referido extrato mensal prevalecerão sobre as informações aqui exibidas. Telefone para contato: +55 (21) 3265-9600 de segunda a sexta-feira, exceto feriados, no horário das 9h às 18h (horário de Brasília) – e-mail: [ir@radarasset.com](mailto:ir@radarasset.com).

<b>PL</b>	92.211 (R\$ milhões)
<b>PL médio (12 últimos meses)</b>	70.71 (R\$ milhões)
<b>Público Alvo</b>	Investidores Qualificados
<b>Início</b>	01 de Agosto de 2013
<b>Classificação ANBIMA</b>	Ações Livre Cód. Anbima: 345520
<b>Movimentação</b>	Inicial: R\$ 100.000,00 Mov. Mínima: R\$ 10.000,00 Saldo mínimo: R\$ 100.000,00 Horário Limite de movimentação: 14:00h Aplicação: Colocação em D+1 Liquidação em D+0 Resgate: Colocação em D+60 Liquidação: 2º dia útil após conversão <b>Fundo fechado para captação.</b>
<b>Taxa de saída antecipada</b>	10% sobre o montante do resgate antecipado. Cofização em D+15
<b>Taxa de Administração</b>	2% ao ano sobre o patrimônio líquido do fundo
<b>Taxa de Performance</b>	20% sobre a rentabilidade que exceder o retorno do IPCA + Yield IMA-B 5+
<b>Tributação</b>	15% sobre a rentabilidade da cota do fundo no resgate.
<b>Administrador e Custodiante</b>	BTG PSE   Banco BTG Pactual
<b>Auditor Independente</b>	KPMG
<b>Gestor</b>	Radar Gestora de Recursos Ltda. Av. Borges de Medeiros, 633/501, Leblon, Rio de Janeiro, RJ - Brasil CEP: 22430-041 Tel: (21) 3265 - 9600 <a href="http://www.radarasset.com">www.radarasset.com</a>
<b>Fundo</b>	Radar FIC FIA 60 (CNPJ: 18.295.384/0001-82)

